

CIPA

Chugoku Interior Planner's Association

通信

communication

1998-04

中国インテリアプランナー協会

〒730-0051 広島市中区大手町2-5-11 ハルゼンビル6F

TEL 082-243-7622 ・ FAX 082-243-7567

北欧4ヶ国の建築視察

役員 三原 貞則

フィンランドのヘルシンキ市、エスポー市、スウェーデンのウプサラ市、ストックホルム市、ノルウェーのオスロー市、ベンゲン市、デンマークのコーペンハーゲン市の北欧4ヶ国7都市の建物を駆け足で視察研修を行う。

建築作品では世界的に有名なフィンランドのアルバー・アールトの煉瓦と銅番の「赤の時代」、白大理石の「白の時代」の建物、又、エスポー市ではアルト・シピネンの新しい建物、更にエルリ・サーリネン（後にシカゴのトリュピュン社の設計コンペで渡米、息子のエーロ・サーリネンは世界的に有名な建築家となる）の古典的なヘルシンキ中央駅を見ることが出来た。

スウェーデンではグンナー・アスプルンドの図書館、森の火葬場はドラマチックで斬新であり、又、ラグナール・エストベリ設計のストックホルム市庁舎は古典的でランドマーク性がある魅力的な建物であった。

デンマーク（コーペンハーゲン市）のアレン・ヤコブセンの市庁舎、国立銀行、共同住宅の建築は洗練され、又、ヤコブセンのインテリアと家具の作品を見学、さすが北欧の家具と言われると感じた。特に北欧の建物は日照時間が短いせいもあり建物に太陽の恵みを取り入れる事に積極的さを感じた。特にテンペリアウキオ教会（ロックチャーチ：岩の教会）はスオマライネン兄弟の設計で、入り口は暗い闇から、内部に進むと一変に明るく解き放された空間となる、岩盤を掘込んだ教会堂の粗々しい壁と屋根は放射状のリブビームを掛け、外周はガラス屋根で外光を取り入れ明るく、天井中央は銅板V形加工仕上げの軽快さが心地よく、岩壁と天井の対比が面白く感じられた。

ヘルシンキの郊外のオタニエミにあるヘルシンキ工科大学は緑の丘陵の中にある大きなキャンパスである。特に中心的な主棟の講義棟の建物はひときは目立ち、L型の平面形の中央にある講義棟のオーデトリウムは階段状でシンボリックである。

講義ホールは2階から段状の椅子席が連なり、天井も段状に沿って構成され主梁と半円梁が掛けられ、サイドライトで内部も明るくダイナミックな空間である。

キャンパス内にあるオタニエミチャペルは、椅子席100程度で正面の十字架はガラスの外にしつらえ、これぞ透視空間で自然を取り込み季節を感じるもので、内部は両側はレンガ壁、片屋根勾配の天井は木製で、受ける梁は木造と鉄筋のトラス梁で構成されていた。

デンマークの新しい建築家協会の事務所は、中央に廊下及び階段のある吹き抜け空間で天井のトップライトのあかりが地下までそそぎ込まれ、前面と背面に事務室が構成され、後ろのファサードはコンクリートの内部フレームの外にガラスのカーテンウォールとトップライトをつなげシースルのデザインとなっていた。

北欧は天窓を付けても日本の様に暑くなることも無く、この様に新しい建物は光をインテリアに取り込んだ心地良い建物となっていた。更に、自然環境と共生された建物の造りがなされていた。

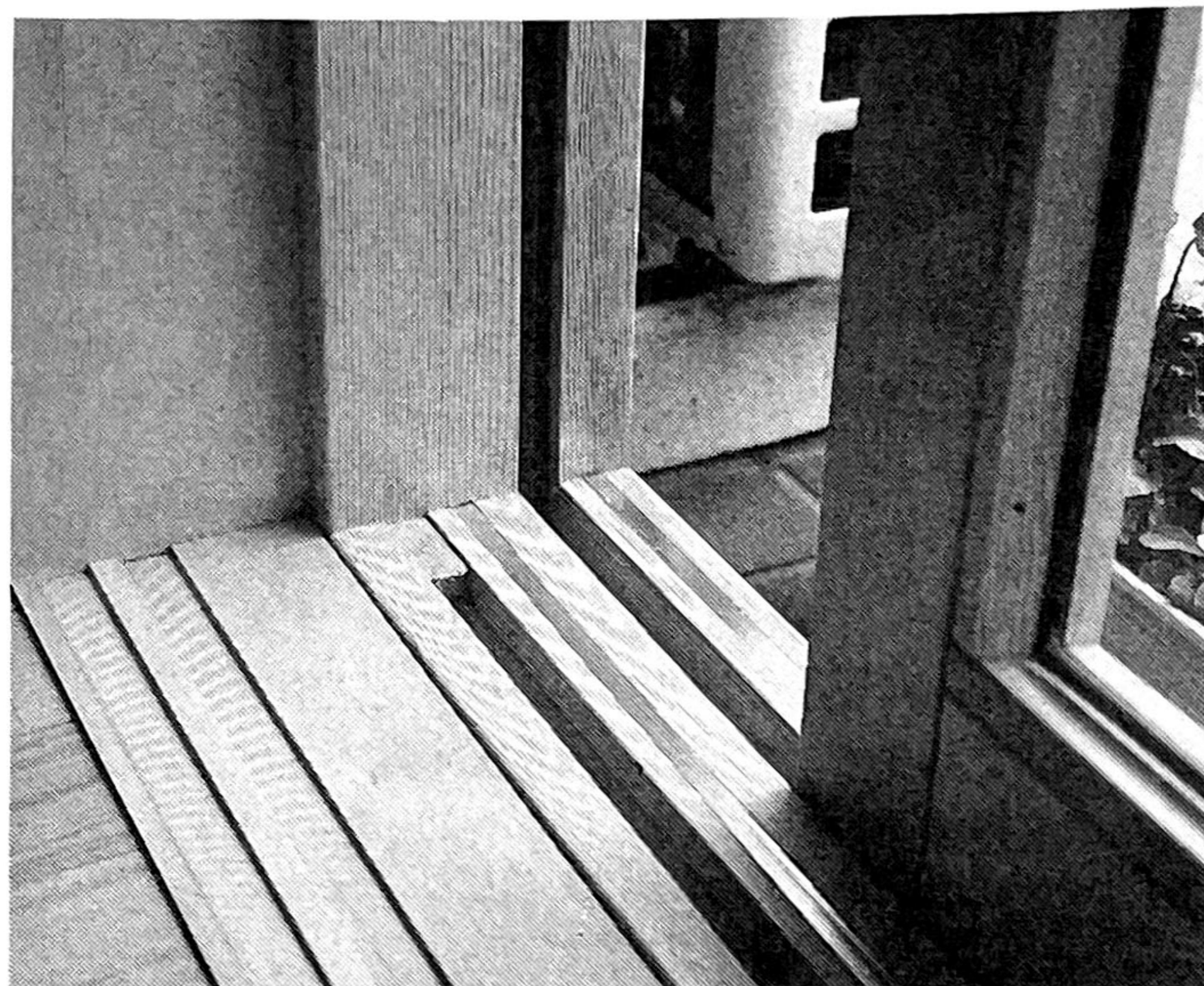
私の仕事、私の道

副会長 古林 敏郎

建築設計事務所に勤務してまもなく3年を迎えるが、毎日ドラフトしている訳でもなく我が事務所の設計監理している工事中の建物検査や、コンクリートの打設状況、工程計画の練り直しを始め、官公庁等への挨拶廻り（名刺配り）情報収集に一日一日が過ぎて行く。特に昨年から続く日本経済の低迷と共に建築業界の不況は大変厳しいものである。

事務所は広島市民球場向かい側で相生通りに面しナイターの季節になると外野席、電光掲示されるスコアボードや大型映像スクリーンが良く見えるが、プレイが観えないのが残念である。歓声は防音サッシュでFixのためとガラスが厚いのだろう、ほとんど気にならない。毎日電車やバス通りの外ばかりみている訳ではないが、己斐の茶臼山、三滝山連山はじめ武田山から可部付近の山々が四季折々の姿を見せてくれる。まさに広島の色であり、シンボルであり、デルタの風情である。毛利元就放映中の昨年はあの辺りの山道を一族郎党がはせ参じ…と思いをめぐらして眺めていた。

王選手（現ダイエー監督）が巨人時代に広島球場での試合はバックスタンドの後方に緑の山々が連なり「とても気分が晴れて気持ちが良い」と語ったと聞いた事があるが、誠に同感である。インテリアプランナーの仕事もクライアントの方々から色彩や照明、内装仕上について「とても気持ちが良い」と言う言葉が発せられる様に努力しなければならないと思っている。建築のパートナーとしての仕事即ちインテリアプランナーであり、エクステリアプランナーであります。わかりやすく言えば街なみからインドアまでのトータルファッションに挑戦する誇りとロマンを持ったプランナーでありたいと思っております。



ご無沙汰しております。去る10月に都下八王子市めじろ台に勉強部屋兼ゲストハウスが完成し、広島から引越しを終えました。高尾山国定公園の麓です。RC造ですが木造の置き屋根で、サッシ、バルコニーの手すり、門扉などは一切木造生地仕上げ塗装なので知らない人は木造に見えるようです。これといって特長はありませんが、浴室以外のサッシはすべて府中家具協同組合特製です。引き違い窓の敷居下枠の上面はレールともフラットですが、サッシとしての水密性は35mm以上と、ビル用クラスを狙った高性能のものです。この形式の敷居枠はすでに、府中市岩谷のコミュニティセンターの片引き窓で性能は実証済です。1階は、日中に上昇した室温の空気を天井近くで補集し、二重床下に送り込んで、足元の冷え込みを防ぐようにしてあります。日射量の多い日は効果があるようです。これは将来OMソーラーを導入するための準備にもなっております。

週末にはこちらにきておりますので、ご上京の折にはお泊まり下さい。新宿から京王線急行で約50分、めじろ台下車、徒歩5分の所です。こちらの住所は次の通りです。

〒193-0833 東京都八王子市めじろ台1-7-10

TEL/FAX 0426-66-0426 小原 誠

作品名 MAEOKA氏住宅新築工事
 施主 前岡 睦恵 前岡 弘子
 施工者 大和建设(株)
 所在地 福山市丸之内2丁目391-4
 仕上 床 縁甲板貼
 壁 けいそう土塗り
 天井 けいそう土塗り
 設計者 (有)元廣建築設計事務所 元廣 清志

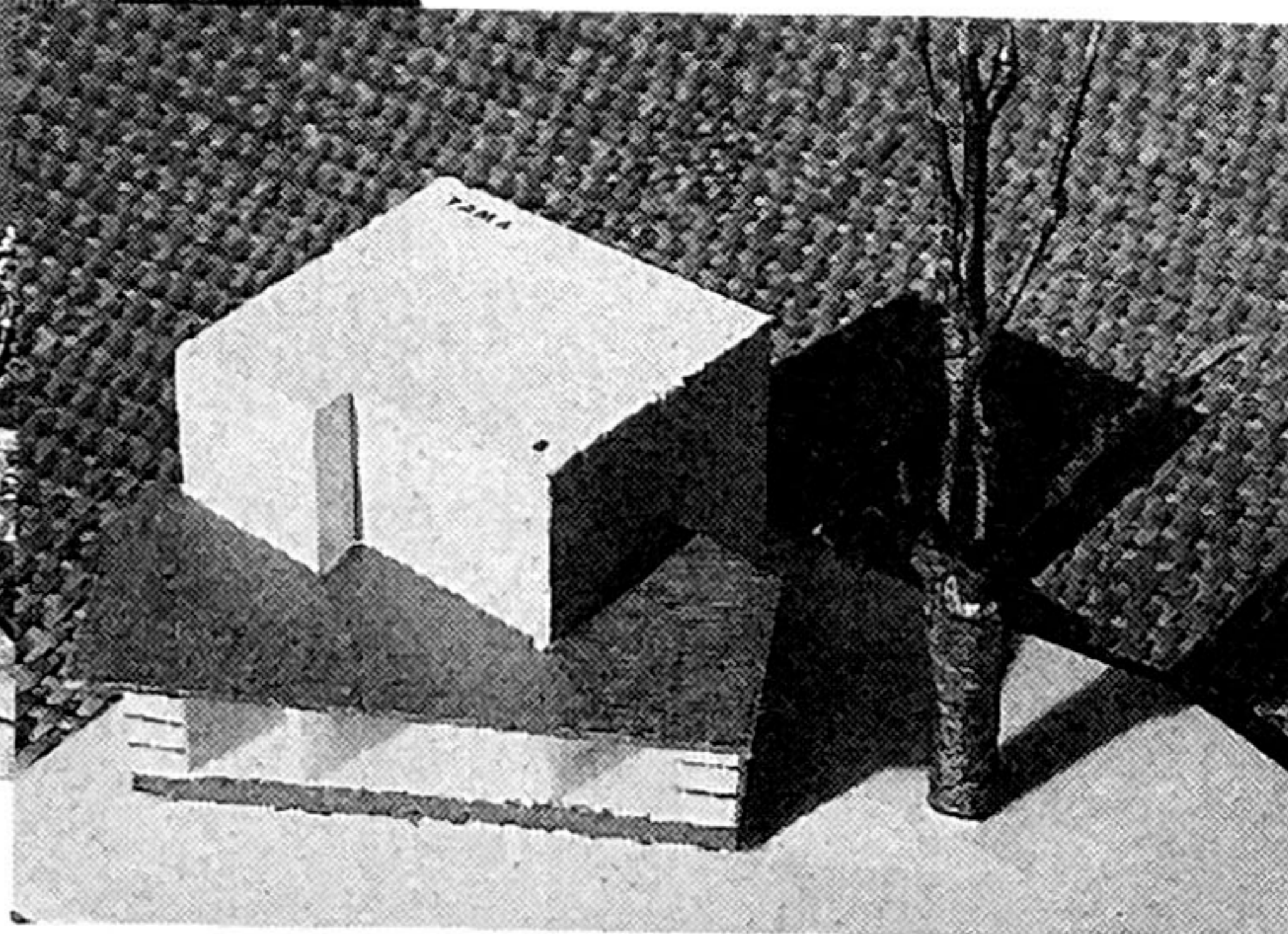
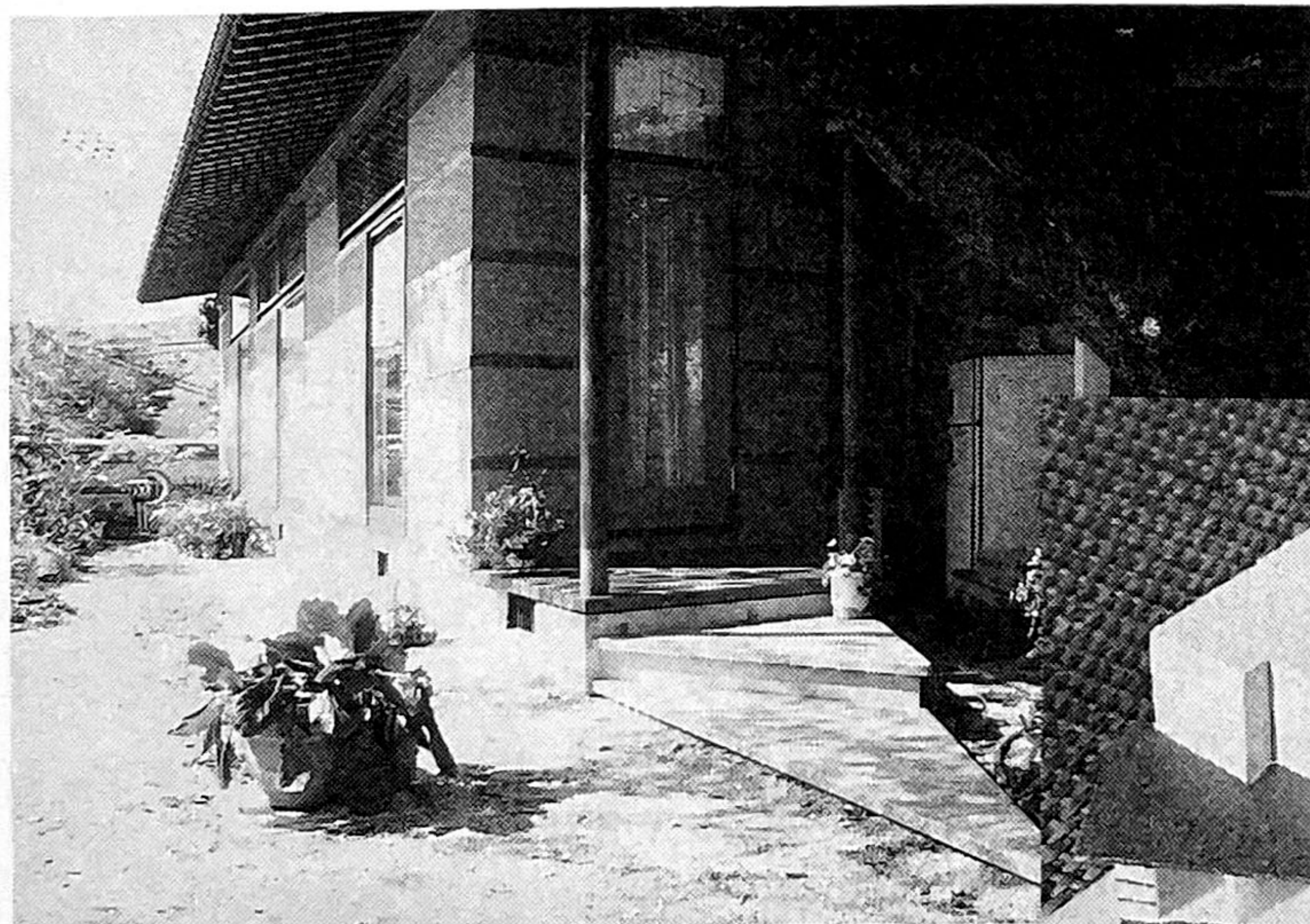


コンセプト

この建築は、2世代が同居できる建物として計画をする事が、条件となる。又、この地域は福山市丸之内という地名の通り、元の城内にある地域にあつて、周囲には神社や堀わりなども残り、風致地区・第1種中高層住居専用地域にあるなど、外観や景観に配慮の必要な建物である。植込みはそのまま残すなど、外壁・屋根・アプローチに特に配慮をする。又、内部も人に特にやさしい建物を、創る事を課題として、内装に木材をすべて内地材とし、床も木室系、又、壁・天井はけいそう土塗りとし、特にホルムアルデヒド対策を考えた。

山下邸増築工事

木造建て売り住宅を増築する場合の手法を搜し、悩み、インテリアプランナーの威信をかけてデザインしたものです。庭に沿い30度回転したグリットを平面に加えることによって、我ながら色っぽい注文住宅に変身したと自負しています。



建築主 山下 英生
 所在地 広島市東区早稲田
 設計者 日高 卓三

INFORMATION

平成10年度総会のご案内

- 4月23日(木) 11:00~13:00
- 広島県情報プラザ 2F会議室
- 平成9年度活動報告及び会計報告
平成10年度活動計画及び予算案の承認

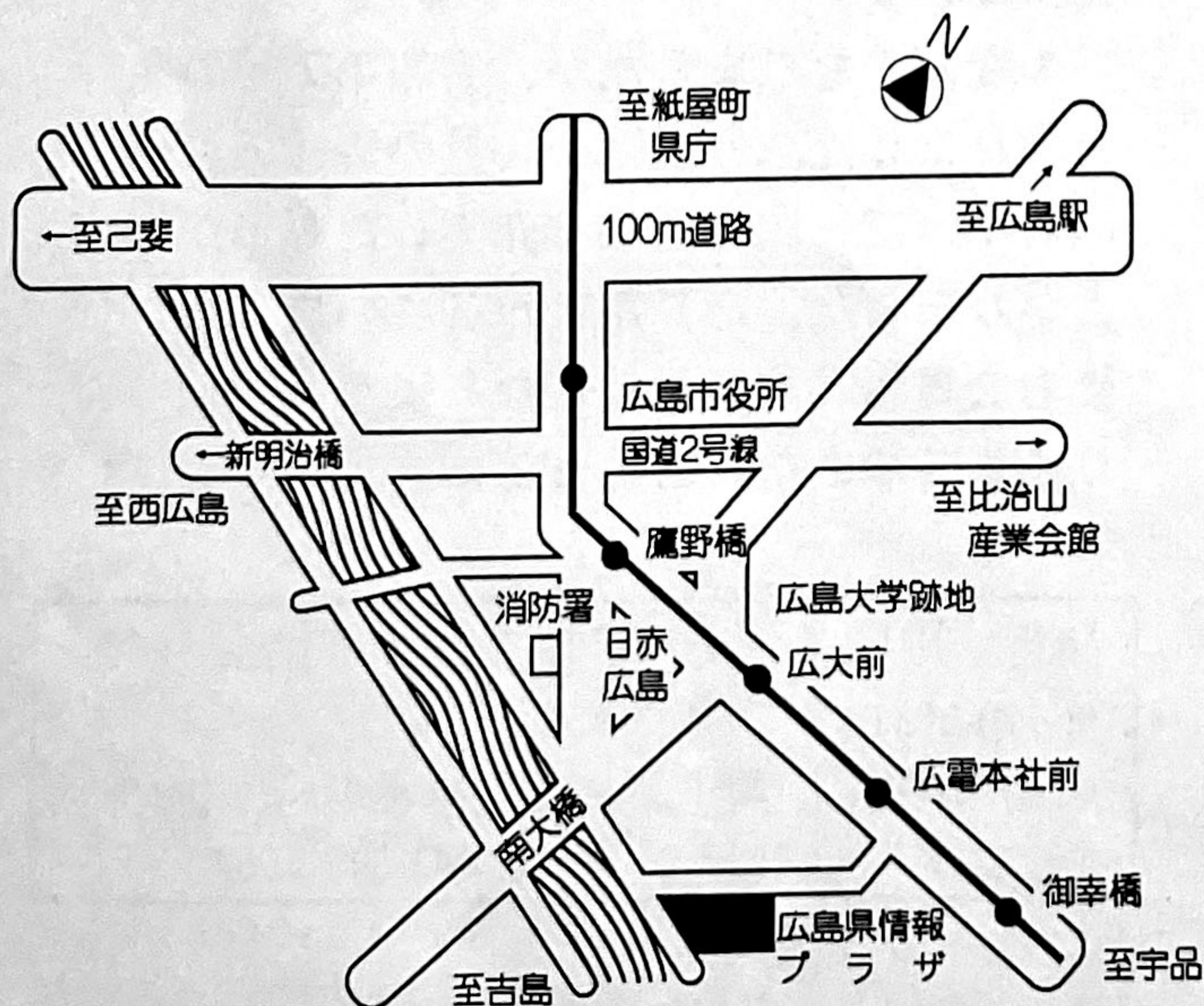
平成10年度総会を上記の要領で開催いたします。インテリアプランナーの職能の確立のためにどのような活動をすべきかが重要な課題となってきています。会員の皆様にご協力いただきたくご参加をお待ち申し上げます。

エコロジー講演会のご案内

当協会も加盟している広島デザイン振興機構の加盟団体である、都市デザイン開発機構が4月27日(月)にエコロジー講演会を開催いたします。都市デザイン開発機構は美しい街づくりの提案と実践をすすめており、今年から「エコロジー」をテーマにより具体的に推進しています。エコロジー講演会はドイツよりホルガー・ケーニツヒ氏をお迎えして下記のとおり開催致します。

- 日時 4月27日(月) 13:30~17:00
- 会場 広島県情報プラザ 多目的ホール
- 会費 受講費 7000円
- テーマ 「健康住宅づくりへの道」
- 講師 ホルガー・ケーニツヒ
(ドイツ エコロジー建築家)

- ： 問い合わせ先
- ： 都市デザイン開発機構 事務局
- ： TEL (082) 243-7623
- ： FAX (082) 243-7567



会員

ひよこ集

今、4年の学生2人と“開口部まわりのつくられ方の研究”を行っています。2人とも住宅メーカーに就職が決定しています。研究を通してこれからを担う若い人に、私のインテリア等の思いを伝えるのが楽しい毎日です。

(役員 平田圭子)

事務所を開設してもう少しで20年目になり、あっという間に二人の子供も肩を並べるようになり時代の早さを痛感します。私の事務所では個人住宅、商業施設等の設計、監理を主な仕事としています。

庭の緑に囲まれて、自然と共に暮らす家
家族が健康でのびのびとゆったり暮らせる家
空気の良い家…。

これはある施主さんからのプランニングに入る前にいただいた手紙の一部ですが、このような家造り、そして極力エネルギーを消費しない家を目指し設計に携わっています。

(役員 中川裕二)

人には色々な生き方がある。人間は長所と短所(欠点)を併せ持った生き物でもある。その人の生活環境、又個性の形も一定していない。そのなかで人間的魅力を持つ人と魅力のない奴「キライな奴」とで区別するのも面白いと思う。作家で評論家の飯塚昭男先生は好かれる人とキライな奴とで分類している。人間的魅力を持った人…①強くて逞しい人②先見力のある人③教養のある人④情のある人⑤抱擁力のある人⑥ネアカの人⑦決断力に富む人⑧人間好きな人⑨知恵のある人⑩志のある人⑪責任感のある人⑫信念のある人⑬無私の人⑭信頼のおける人⑮優しい人——この項目以外にも人によりまだまだあると思う。人間的魅力は個性や教養、人間に対する理解力又人生経験などに裏打されたものである。キライな奴…①威張る奴②ケチな奴③冷たい奴④暗い奴⑤ウソをつく奴⑥抱擁力のない奴⑦厄介な奴⑧無責任な奴⑨自己中心的な奴⑩形式的な奴⑪グチっぽい奴⑫思い込みの激しい奴 ここで大切なのは同じ欠点でも、許せる欠点と許せない欠点がある。その中でも許せない最大の欠点は「人間が卑しい」と言うことである。小島直記先生は「品性下劣な奴は魅力のない人間の最大の特徴である」とも言っている。最後に人間的魅力は、地位や肩書きではなく、ひたすら自分を磨くことが大切であり、ひたすら自分を磨いて己の魅力を高めることは、人生を豊かに生きるためにも必要なことであると思う。

(副会長 平川康光)

インテリアプランニング賞 '98 募集

(財) 建築技術教育普及センターでは、インテリアの質の向上に資するため、建築物のインテリアの優れた設計者を表彰する「インテリアプランニング賞 '98」を実施します。

インテリアプランニング賞 '98 の概要

- 応募対象 1996年4月～1998年3月までに完成したインテリア作品
- 応募期間 1998年4月8日～5月13日
- 応募資格 応募作品の設計者でインテリアプランナー資格者またはインテリアプランナーの推薦を受けた者（グループも可）
- 賞
建設大臣賞
1点（賞状+副賞100万円）
建築技術教育普及センター理事長賞
1点（賞状+副賞50万円）
優秀賞
5点程度（賞状+副賞20万円）

※問合せ先 (財) 建築技術教育普及センター
「インテリアプランニング賞 '98」係
〒107-0052 東京都港区赤坂6-11-1
協栄生命赤坂ビル
TEL 03-3505-1828 FAX 03-3585-1766

募集要領は、返信用封筒（80円切手貼付）を同封のうえ、建築技術教育普及センターの事務局にご請求下さい。

事務局だより

- ・平成9年度会費未納の方は、早急に納入下さいますようお願い致します。当協会の運営は会費で賄っておりますので、ご協力お願い致します。
- ・「地震時におけるインテリアの安全設計の普及に向けて」発行 関西インテリアプランナー協会 定価2000円
ご希望の方は事務局までご連絡下さい。
- ・新会員募集 当協会では、新規ご入会の会員を募集致しております。活動内容をより充実したものにす為にも、知人の方をご紹介下さい。

賛助会員NEWS

「タチカワホームページ」開設のお知らせ
URL (アドレス) <http://www.blind.co.jp>
平成9年8月1日より

立川ブラインド工業株式会社では、平成9年8月1日より、インターネットに「タチカワホームページ」(<http://www.blind.co.jp>) を開設いたしました。会社概要をはじめ、全国66ヶ所の事業所に関する所在地、銀座・新宿・大阪・新潟・金沢のショールーム情報をご覧になれるほか、「シルキー」「シルキーカーテン」等の横型ブラインド、縦型ブラインド「ラインドレープ」「ロールスクリーン」をはじめとした全製品をご紹介します。さらに、製品の取扱いやメンテナンス方法、省エネ効果のメリットなど、ブラインドに関する疑問、質問にお答えしている「Q&A」コーナーも設けております。新製品情報や採用情報もご覧いただけます。



編集後記

大変遅くなりましたが、会報第2号の発行となりました。今回は、会員の皆様のご協力のおかげで、内容もより充実したものが出来上がりました。ありがとうございました。今後も会員相互の情報誌となるような紙面づくりをしてゆきたいと思っております。

発行 中国インテリアプランナー協会
〒730-0051
広島市中区大手町2-5-11 住宅デザイン研究所内
TEL 082-243-7622 FAX 082-243-7567